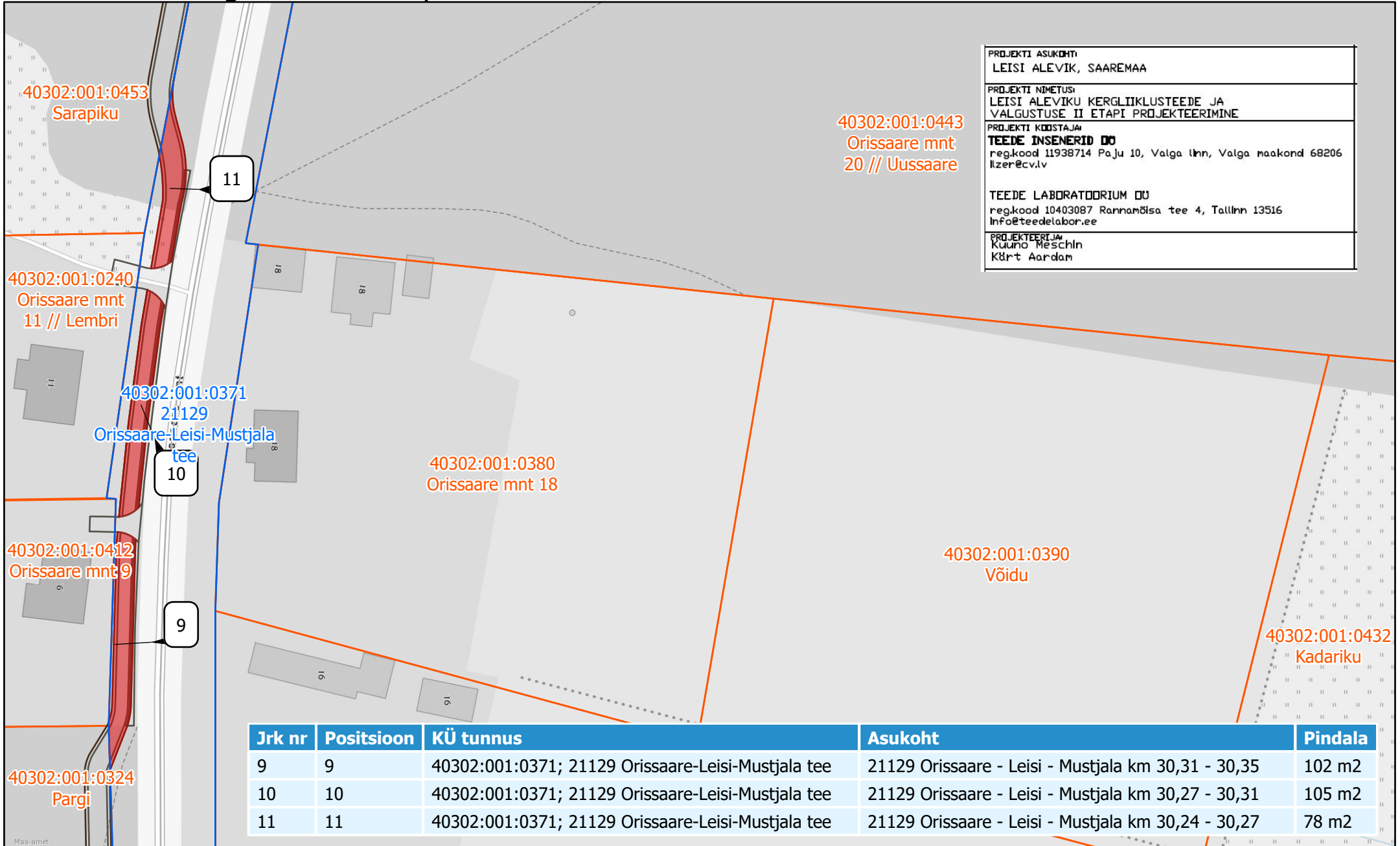


Isikliku kasutusõiguse seadmise plaan



PROJEKTI ASUKOHT:
 LEISI ALEVIK, SAAREMAA

PROJEKTI NIMETUS:
 LEISI ALEVIKU KERGLIIKLUSTEEDE JA VALGUSTUSE II ETAPI PROJEKTEERIMINE

PROJEKTI KOOSTAJAJA:
TEEDE INSENERID OÜ
 reg.kood 11938714 Pa Ju 10, Valga linn, Valga maakond 68206
 ltzer@cv.lv

TEEDE LABORATOORIUM OÜ
 reg.kood 10403087 Rannamõisa tee 4, Tallinn 13516
 info@teedelabor.ee

PROJEKTEERIJAJA:
 Kuuino Meschlin
 Kärt Aardam

- IKÕ ala kergliiklustee rajamiseks
- Riigitee kü
- Katastripiirid